



Sopeutuvat innovatiiviset maaseudut (SOMA)

MANE Sihteeristön kokous 26.10.2021

Maaja metsätalousministeriön on rahoittanut hankkeen Maaseutupolitiikan neuvoston asettaman hankeryhmän esityksestä, Mäkerän valtakunnallisiin maaseudun tutkimus- ja kehittämishankkeisiin suunnatuista varoista

Teemu Makkonen



Taustaa

- Merkittävä osuus Suomen maaseutualueista on väestöltään vähenevää ja ikääntyvää
- Maaseutualueiden kannalta olennaista, että ne pystyvät sopeutumaan muutokseen innovatiivisten, elinvoimaa tukevien ratkaisujen avulla
 - Koko maapallon kannalta olennaista että sopeutuminen on kestävä



Keskeiset käsitteet

- Innovatiivisuus
 - Laveasti: Kyky ja halu uudistua
- Kuntien elinvoima
 - Muodostuu kunnan alueella toimivien yritysten **kilpailukyvyistä** sekä kuntalaisten **hyvinvoinnista** ja **osallisuudesta**
 - Kunnan (organisaationa) valmius huolehtia kuntalaisistaan sekä heidän kannustamisestaan
- Kestävä kehitys
 - Yhteiskunnallinen muutos, jonka päämääränä turvata nykyisille ja tuleville sukupolville hyvät elämisen mahdollisuudet



Tavoitteet

1. Tuottaa kokonaisvaltaisen kuvan maaseutualueiden taloudellisesta kasvupotentiaalista, elinvoimasta ja kestävästä kehityksestä
 - A. Tuottaa uudenlainen tilastollinen mittari, jolla pystytään kuvaamaan maaseutualueiden tilaa monipuolisesti (tilastoaineistot)
2. Selvittää, miten väestöltään vähenevillä maaseutualueilla on vastattu haasteisiin
 - B. Selvittää, miten väestökehitykseen sopeudutaan – onko sopeutuminen uutta elinvoimaa luovaa (dokumenttiaineistot)
 - C. Tunnistaa ja tutkia tarkemmin innovatiivisia ratkaisuja, joilla supistuvien maaseutualueiden haasteisiin on vastattu (tapaustutkimus, haastattelut)



UNIVERSITY OF
EASTERN FINLAND

Hankkeen eteneminen



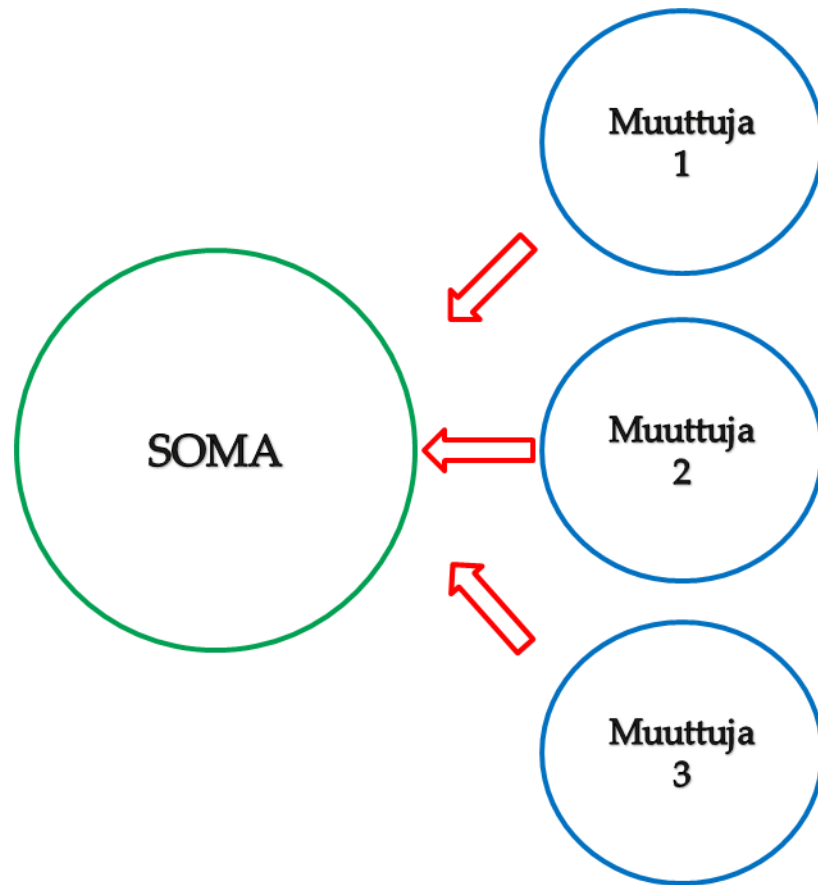
Kokonaisvaltainen kuva maaseutualueista

- Muuttujavalinnoissa pyrittiin huomioimaan kattavasti sekä elinvoimaisuutta että kestävän kehityksen tilaa kuvaavia muuttujia
 - Analyysissä mukana 47 muuttujaa
 - Toimii myös pohjana/tukena esimerkkikuntien valinnalle





Pääkomponenttianalyysi



Yleistä summamuuttujista:

- Monimutkaisia ilmiöitä, kuten elinvoima ja kestävä kehitys, ei voida mitata vain yhdellä muuttujalla
- Niitä voi tarkastella "niputtamalla" yhteen ilmiöihin liittyviä **muuttujia** yhdeksi **summamuuttajaksi** (indeksiksi)
- Useita muuttujia käsittelevää indeksiä rakennettaessa on järkevää laskea indeksiin kuuluville muuttujille omat painoarvonsa
 - Koska muuttujien merkitys tarkasteltavan ilmiön kannalta voi vaihdella

Yleistä pääkomponenttianalyysistä:

- Pääkomponenttianalyysi on yksi yleisemmin käytetyistä menetelmistä summamuuttujan painoarvojen määrittämisessä
 - Objektiiivinen: perustuu muuttujien välisiin korrelaatioihin/kovariansseihin
 - sopii maantieteelliseen tarkasteluun (ei vaadi aineistolta normaalijakaumaa)
 - Analyysi tuottaa jokaista kuvion **viivan** vahvuutta kuvaavan **painoarvon**
- Pääkomponenttipistemäärät kuvaavat aineiston jokaisen kunnan sijoittumista pääkomponentille eli indeksille
 - Laskeminen toteutetaan regressiomallin tapaan painottamalla muuttujien arvoja lasketuilla painoarvoilla

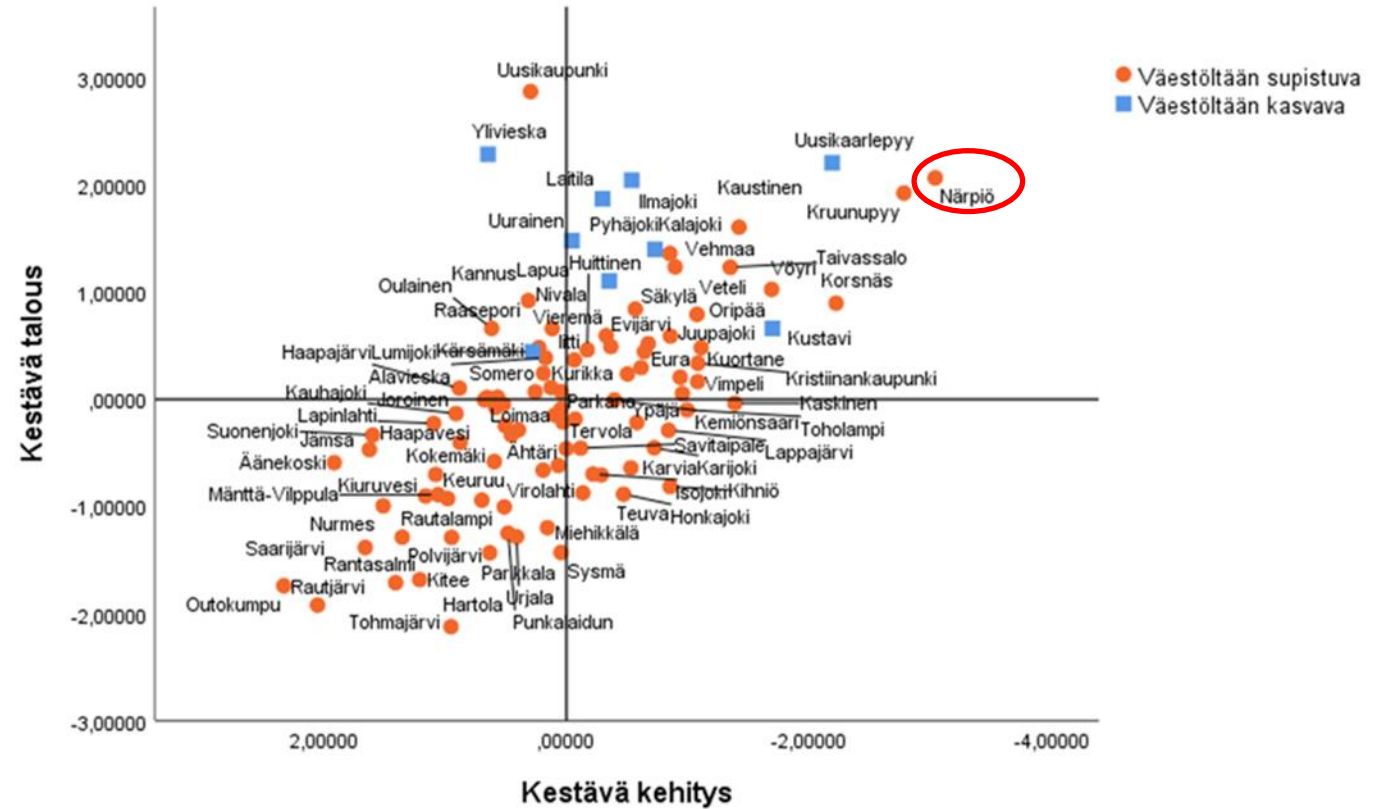
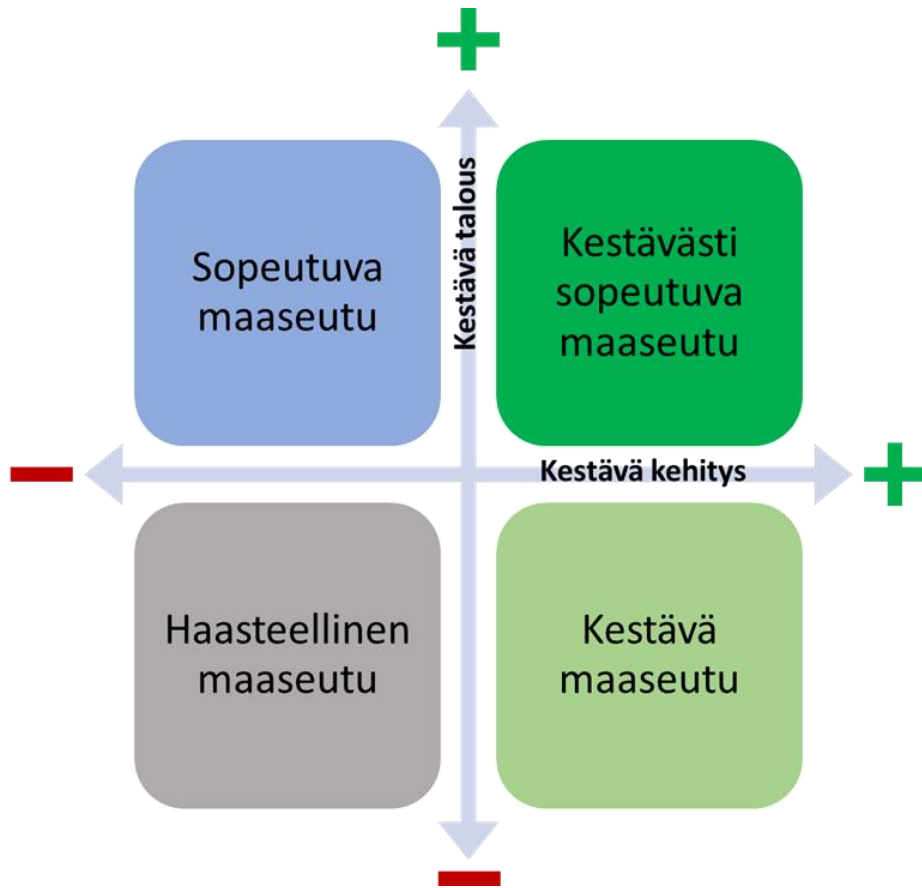


Kestävän elinvoimaisuuden tarkastelu

- Pääkomponenttianalyysi yhdisti kuntakohtaiset muuttujat kahdeksi pääindeksiksi
 - Kestävä talous
 - Kestävä kehitys
- Analyysi suoritettiin erikseen eri kuntatyyppien mukaisesti (SYKE)
 - Harvaan asuttu maaseutu, Ydinmaaseutu, Kaupungin läheinen maaseutu
 - Analyysit kertovat siis kunnan tilanteesta suhteessa muihin saman maaseututyypin kuntiin
 - Keskeisimmät ilmiötä selittävät muuttujat vaihtelevat (hieman) kuntatyypeittäin
- Jako väestöllisesti kasvaviin/pieneneviin kuntiin
- Vertailu myös Kuntaliiton elinvoimaindikaattoriin

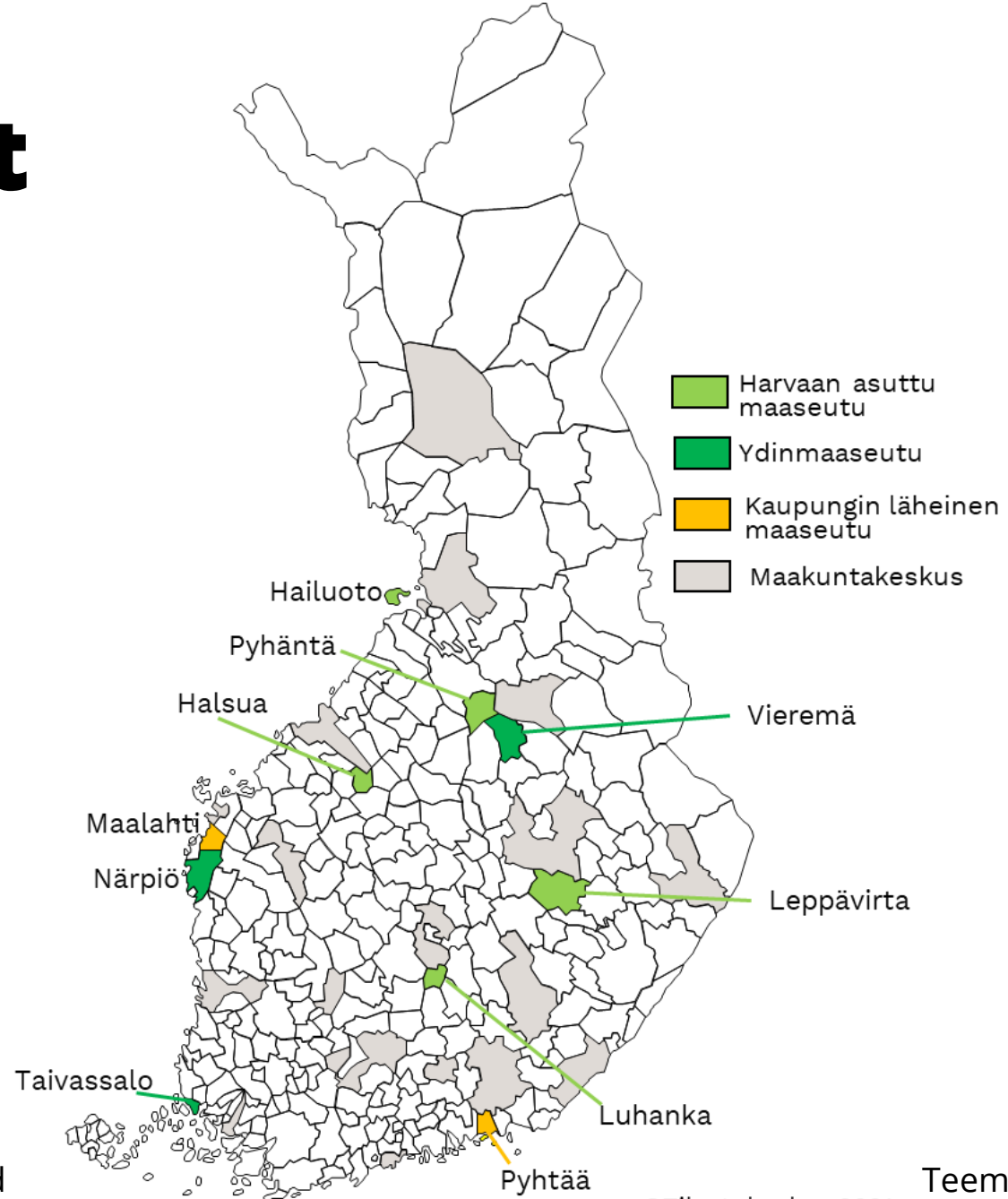


Sopeutuvan ja kestäväen maaseudun nelikenttä



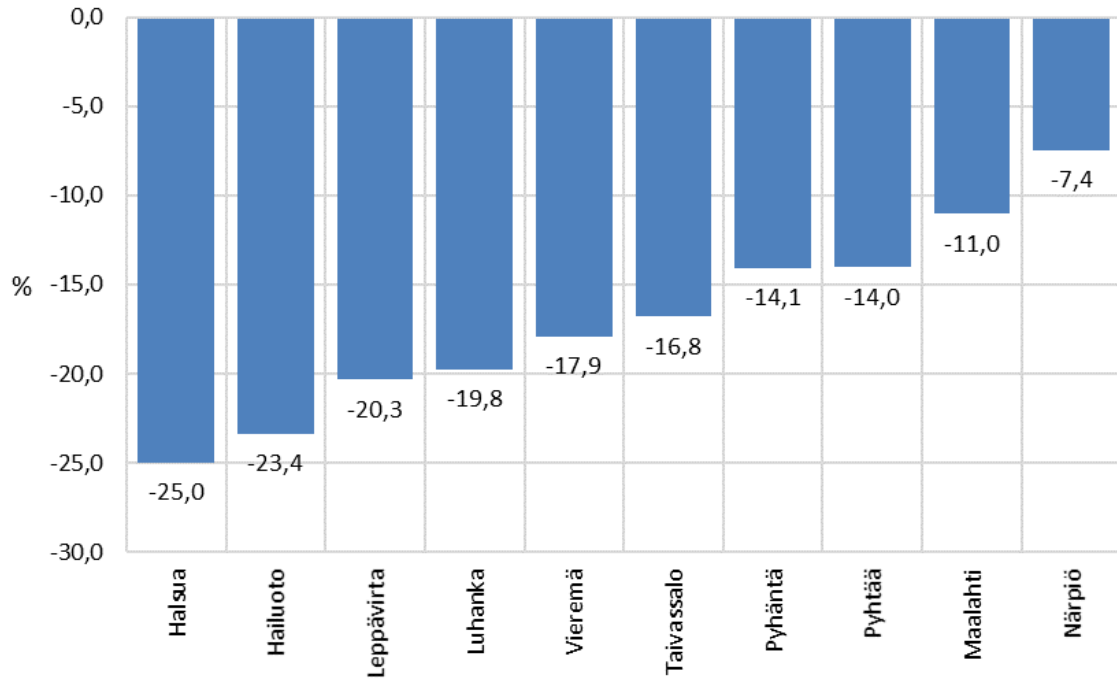


Kunnat

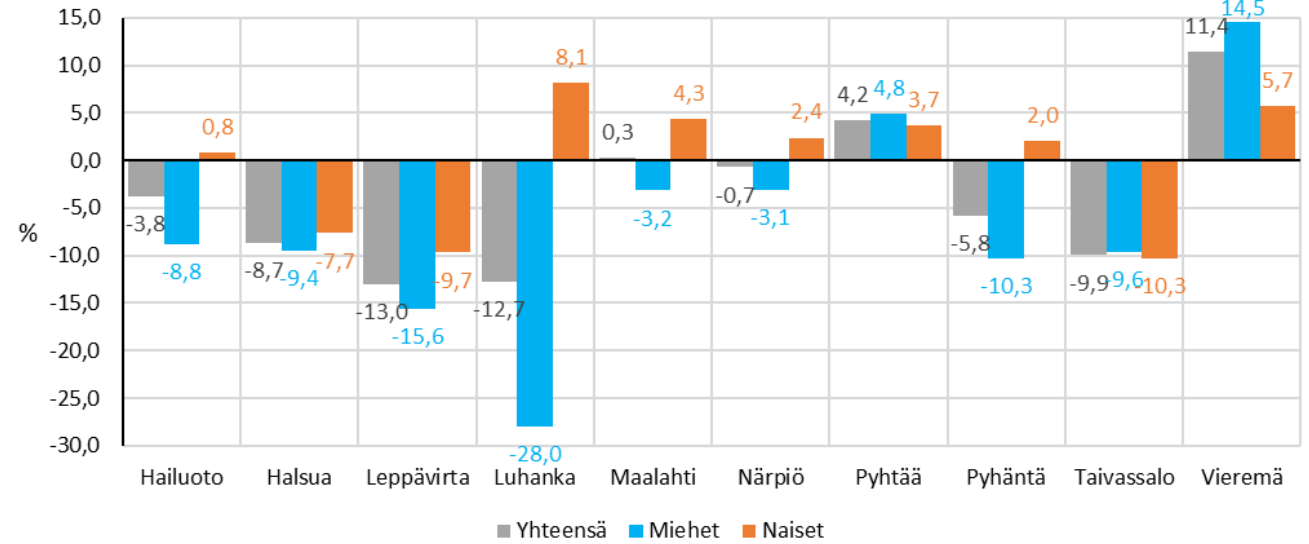




Tilastoprofiilit



Työkäisen (15–64 v.) väestön määrän muutos (%) vuosina 2010–2020



Työpaikkojen määrän muutos (%) sukupuolen mukaan vuosina 2007–2018



Havaintoja

- Osassa kunnista väestöpohjan pieneneminen on ollut merkittävää ja jatkunut jo vuosikymmeniä, osassa se ei ole ollut kovinkaan dramaattista
- Työpaikkojen määrä on laskenut melkein poikkeuksetta
- Yhdenkään esimerkkikunnan tila kestäväen talouden ja kehityksen näkökulmasta ei ole kauttaaltaan huono, vaan jokainen niistä pärjää hyvin jollain tarkastelun osa-alueella



Miten väestökehitykseen sopeudutaan?

- Dokumenttianalyysi
 - Kuntastrategiat
 - Hyvinvointikertomukset
 - Muut kehittämisohjelmat, -suunnitelmat ja -strategiat sekä hankeluettelot
 - Kunnanhallituksen kokousten pöytäkirjat



Onko sopeutuminen uutta elinvoimaa luovaa?

- Hailuoto
 - Kuntalaisten osallisuus: Kunnan talouden sopeutusprosessista järjestetty keskusteluja erätauko-menetelmällä (miten toimintoja voidaan kehittää)
- Närpiö
 - Yritysten kilpailukyky, kuntalaisten osallisuus ja hyvinvointi: Aktiivinen maahanmuuttopolitiikka ja molemminpuolinen "integraatio"
- Pyhtää
 - Kuntaorganisaation uudet toimintamallit, luovat alat ja kuntalaisten hyvinvointi: Kunnanviraston siirtäminen vuokratiloihin, vanha kunnantalo myyminen Pyhtään Kulttuuritalo Oy:lle
- Taivassalo
 - "Innovatiiviset taivassalolaiset ratkaisut": Halukkuus etsiä ja ottaa käyttöön uusia toimintatapoja



Seuraavaksi

- (Tunnistaa) ja tutkia tarkemmin innovatiivisia ratkaisuja, joilla supistuvien maaseutualueiden haasteisiin on vastattu
 - Tapaustutkimus, haastattelut
- Mitä muut kunnat voivat oppia esimerkeistä?
 - Suositukset



Kiitos mielenkiinnosta!

teemu.makkonen@uef.fi

uef.fi

