



# **Pienten kuntien strategiat ja luovat ratkaisut – PISARA**

**Rahoittaja: Kunnallisan kehittämissäätiö**

**Petri Kahila, tutkimusjohtaja**

**Tutkimusryhmä: Arja Jolkkonen, Arja Kurvinen, Virpi Lemponen & Elina Hietanen**

**Maaseutupolitiikan neuvosto**

**Valtakunnallisten maaseudun tutkimus- ja kehittämishankkeiden hanketreffit 2.2.2021**



# Väestön vähenemiseen vastaaminen

- Älykkäässä sopeutumisessa luovutaan tavoitteesta kääntää väestön väheneminen kasvuun
- Tavoitteena on sopeutua paikallisia yhteisöjä hyödyttävällä tavalla ja ylläpitää hyvinvointia
- Älykkääseen sopeutumiseen liittyy hallintarakenteiden vahvistaminen sekä voimavarojen tunnistaminen ja hyödyntäminen
- Siirtymisen älykkääseen sopeutumiseen voidaan katsoa tapahtuvan neljän vaiheen kautta (soveltaen Hospers & Reverda 2015)
  1. väestön vähenemisen vähättely
  2. toimet väestökadon estämiseksi
  3. toimien sopeuttaminen vastaamaan vähenevän väestön tarpeita ja
  4. supistumiseen vastaaminen uusiutumalla

→ Neljänteen vaiheeseen siirtymistä katsotaan älykkääksi sopeutumiseksi.

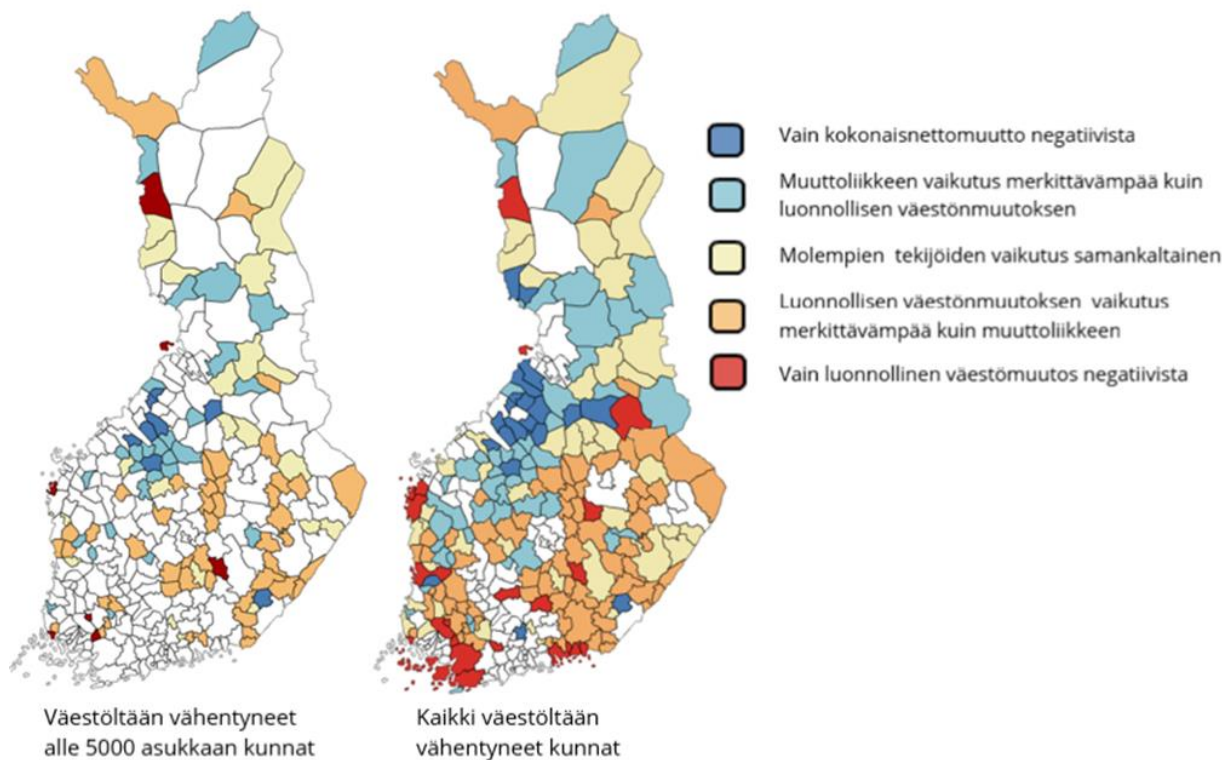


# Tutkimuksen tavoitteet

- Kartoittaa tilastollisesti pienten, alle 5000 asukkaan kuntien väestömuutoksia, elinvoimaa ja palvelutarpeita
- Tarkastella pienten kuntien kuntastrategioita (123 kuntaa)
  - Aineistoina: kuntastrategiat, elinvoimaohjelmat ja hyvinvointikertomukset
  - Strategioiden sisällön tarkastelu: kvantitatiivinen sisällön analyysi (248 muuttujaa) ja erityyppisiä strategioita kuvaavien ilmaisujen erittely
- Selvittää kuntien kykyä ja valmiutta vastata väestön vähenemiseen (kysely)
- Analysoida kuntien luovia palveluratkaisuja ja -malleja (haastattelut)



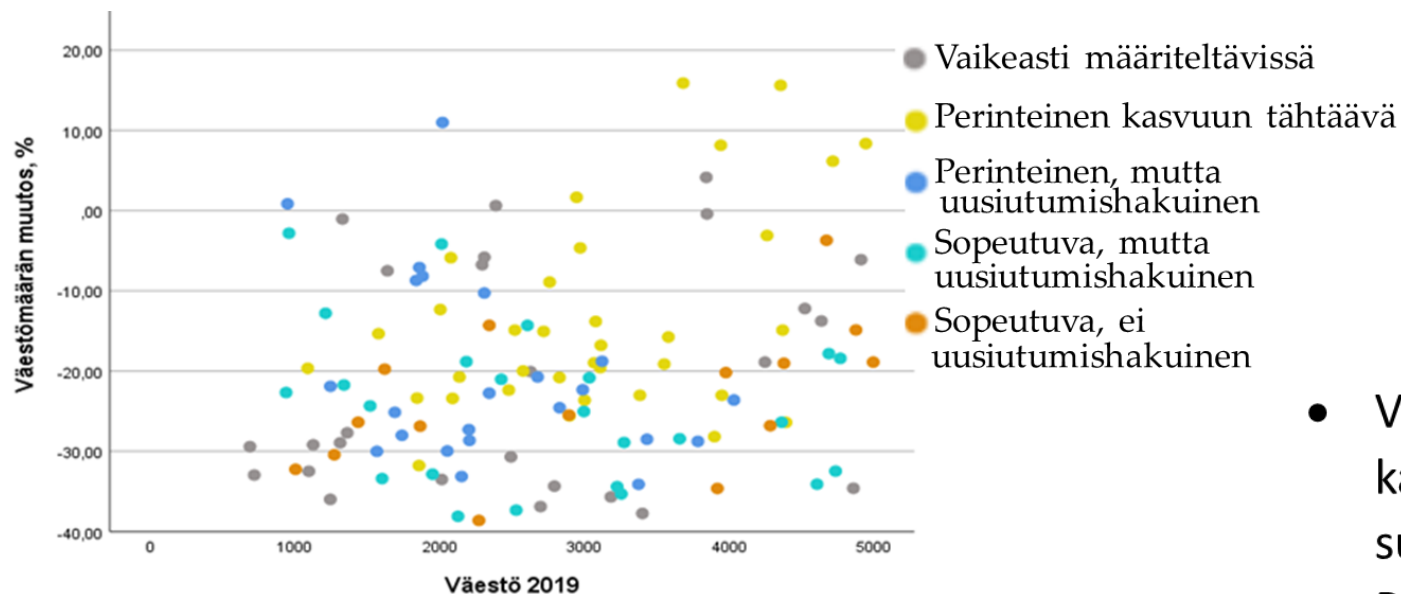
# Luonnollisen väestön vähenemisen (kuolleisuus-syntyvyys) ja muuttotappion vaikutus väestön vähenemiseen alle 5000 asukkaan sekä kaikissa Manner-Suomen kunnissa



Väestön vähenemisen typologian luokat	Kunnan asukasmäärä vuonna 2019					
	Alle 5000		5000 -		Yhteensä	
	Määrä	%	Määrä	%	Määrä	%
1 Vain kokonaisnettomuutto negatiivista	8	7,0	12	12,6	20	9,6
2 Muuttoliike merkittävämpää kuin luonnollinen väestönmuutos	28	24,6	20	21,1	48	23,0
3 Molempien tekijöiden vaikutus samankaltainen	23	20,2	22	23,2	45	21,5
4 Luonnollinen väestönmuutos merkittävämpää kuin muuttoliike	48	42,1	25	26,3	73	34,9
5 Vain luonnollinen väestönmuutos negatiivista	7	6,1	16	16,8	23	11,0
Yhteensä	114	100	95	100	209	100



# Strategioiden luonnehdinta, väestömäärän muutos vuosina 2004-2019 ja väestömäärä vuonna 2019



- Väestöltään vähenevissä kunnissa ei tavoitella kaikin mahdollisin keinoin väestökehityksen suunnan muutosta
- Pienissä kunnissa on heikommat resurssit strategiseen suunnitteluun ja kehittämiseen
- Väestön väheneminen ajaa pieniä kuntia uusiutumishakuisuuteen
- Kuntastrategian merkitys on tärkeä, sillä se ohjaa sekä kunnan toimintaa että päätöksentekoa

Strategian luonnehdinta	Väestönmuutos 2004 - 2019				Yhteensä	
	>0 %	alle 0- -10 %	<-10 - -20 %	alle -20 %	N	%
Sopeutuva, mutta uusiutumishakuinen	0	8	21	71	24	20
Perinteinen, mutta uusiutumishakuinen	9	13	9	70	23	19
Perinteinen kasvuun tähtäävä	17	11	37	34	35	28
Sopeutuva, ei uusiutumishakuinen	0	7	33	60	15	12
Vaikeasti määriteltävissä	8	27	12	54	26	21
<b>Yhteensä</b>	<b>8</b>	<b>14</b>	<b>23</b>	<b>55</b>	<b>123</b>	<b>100</b>



# Esimerkkejä kuntastrategioista

## ■ Perinteinen kasvuhakuinen strategia

- "Hirvensalmi tavoittelee elinkeinorakenteen monipuolistumista, työpaikkaomavaraisuuden vahvistumista ja aluetaloudellista kasvua" (Hirvensalmi/kuntastrategia)
- "Työpaikkojen määrän kasvattaminen uusien yritysten myötä, Kunnan muuttovoittoisuutta pidetään yllä, Positiivinen väestönkehitys, Matkailuyritysten määrä kasvaa, Kaavoitetaan suosittuja alueita, tarjolla erilaisia tontteja" (Lemi/kuntastrategia)

## ■ Sopeutumiseen tähtäävä strategia

- "Palveluvarustus sopeutetaan väestön määrän, rakenteen ja tarpeiden mukaan." (Evijärvi/kuntastrategia)
- "Väestön määrän alentuessa ja ikääntyessä kunnan palvelutuotannon on pystyttävä mukautumaan sekä alenevaan (koulutus) että kasvavaan (sote) kysyntään." (Juuka/kuntastrategia)



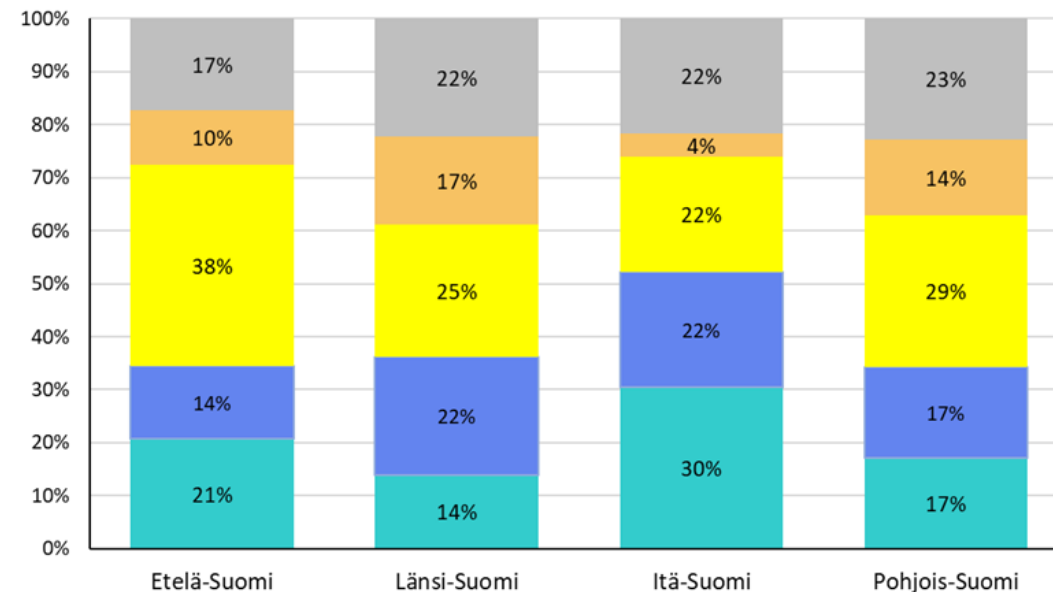
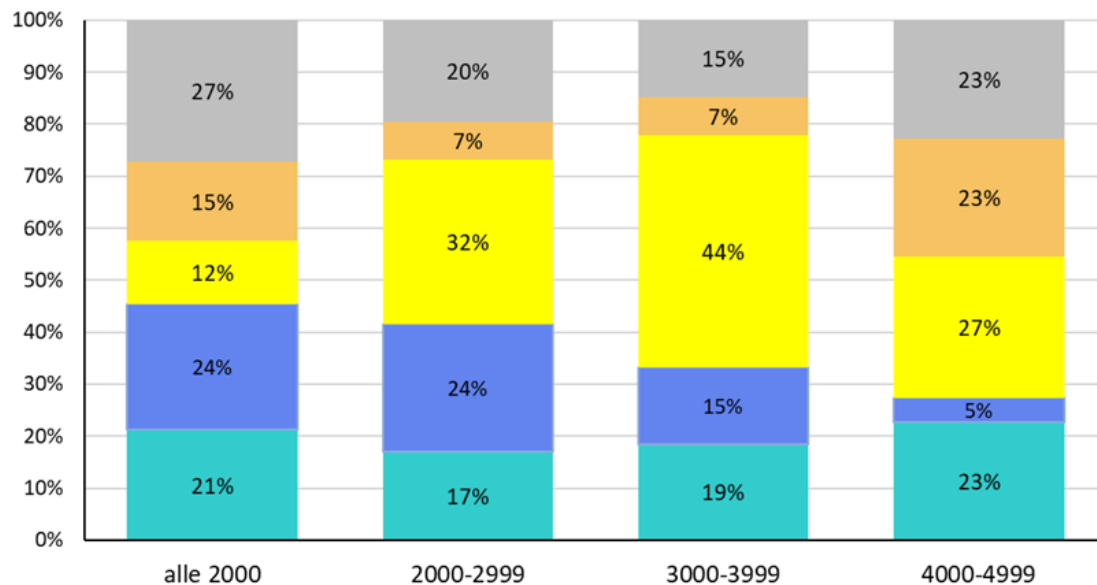
# Esimerkkejä kuntastrategioista - jatkuu

## ■ Uusiutumishakuinen strategia

- "Hailuoto on jatkuvasti uudistuva, kokeileva ja luova monialainen kulttuuriyhteisö... tavoitteemme on synnyttää uusia innovatiivisia palveluja ja tuotteita sekä kehittää olemassa olevia toimintatapoja ja -muotoja." (Hailuoto/kuntastrategia)
- "Vastavirran edelläkävijä!.. Vesanto panostaa luonnonvaroista ammentavan liiketoiminnan ja biotalouden kehittämiseen, tekniikan ja luovuuden hyödyntämiseen sekä näiden yhdistämiseen...Vesannolla panostetaan asioiden ennakointiin, vaihtoehtojen hahmottamiseen ja muutoksen hallintaan niin paljon, että tulevaisuuteen voidaan tavoitteellisesti vaikuttaa" (Vesanto/ kuntastrategia)



# Pienten kuntien uusiutumishakuisuus



■ Sopeutuva, mutta uusiutumishakuinen  
■ Perinteinen, mutta uusiutumishakuinen  
■ Perinteinen kasvuun tähtäävä  
■ Sopeutuva, ei uusiutumishakuinen  
■ Vaikeasti määriteltävissä

■ Sopeutuva, mutta uusiutumishakuinen  
■ Perinteinen, mutta uusiutumishakuinen  
■ Perinteinen kasvuun tähtäävä  
■ Sopeutuva, ei uusiutumishakuinen  
■ Vaikeasti määriteltävissä



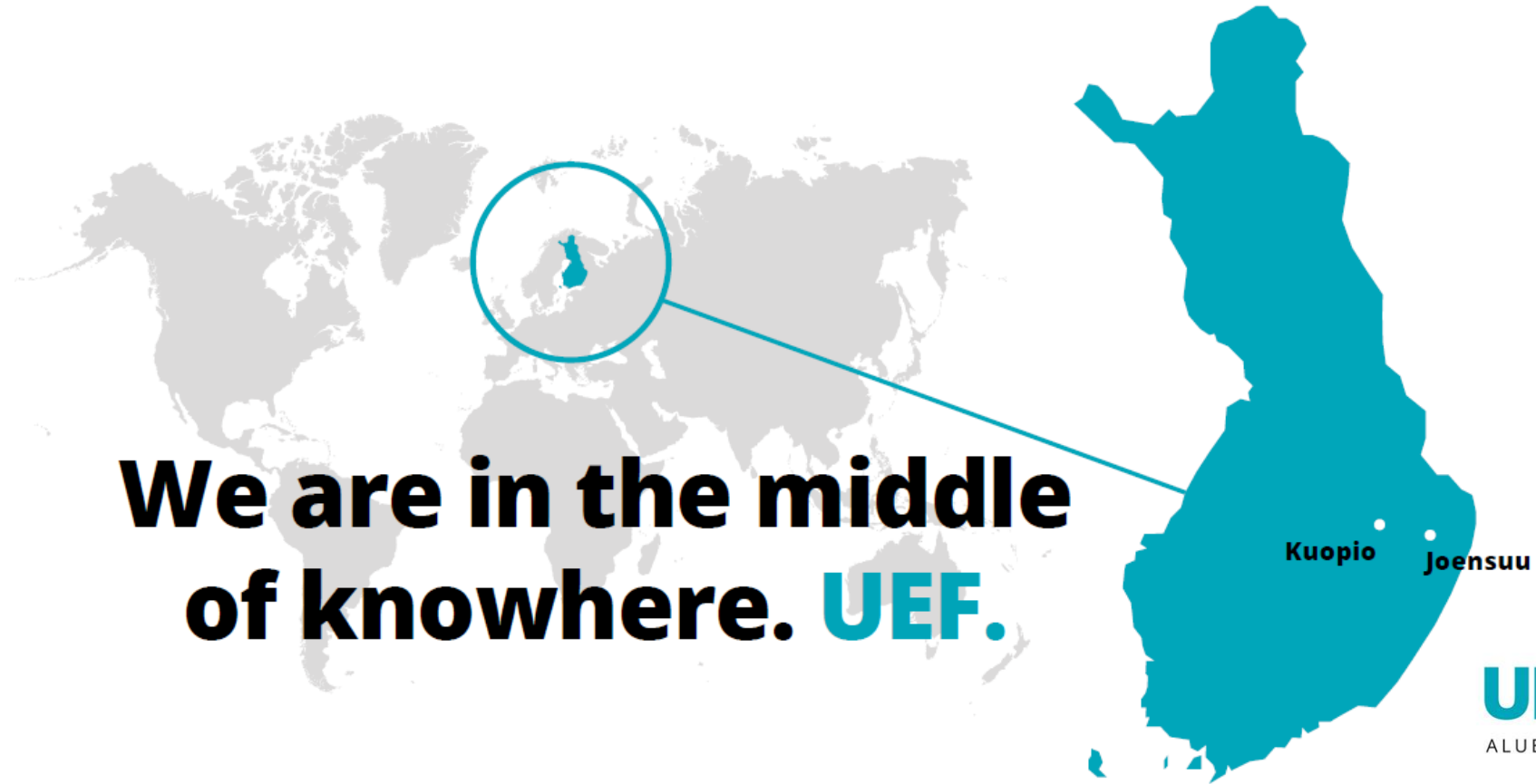


# Palvelujen järjestämiseen liittyviä tavoitteita kuntastrategioissa



# Alue- ja kuntatutkimuskeskus Spatia

[petri.kahila@uef.fi](mailto:petri.kahila@uef.fi)



**We are in the middle  
of knowhere. UEF.**

**UEF | SPATiA**  
ALUE- JA KUNTATUTKIMUSKESKUS