

Tulevaisuuden aivoterveyspolku ennaltaehkäisystä hoitoon

Miten tutkimus kytkeytyy Aivotutkimusyksikön ja hyvinvointialueen yhteistyössä alueen aivoterveysten edistämiseen?

Professori Reetta Kälviäinen 13.6.2023



Euroopan unionin
osarahoittama

Uudistuva ja osaava Suomi 2021–2027



Pohjois-Savon liitto

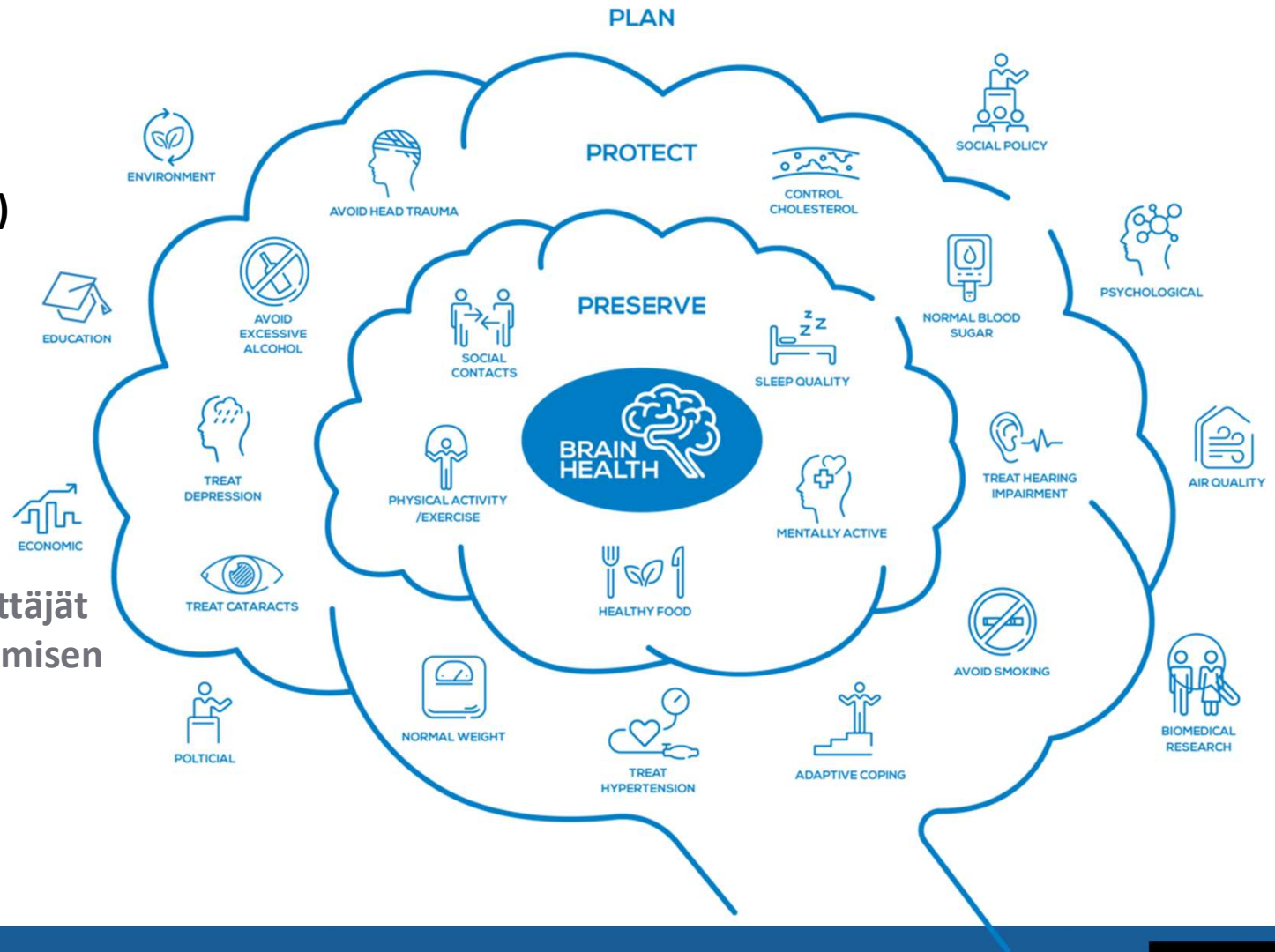


UNIVERSITY OF
EASTERN FINLAND

Euroopan Neurologia-akatemia (EAN)

one brain, one life, one approach'

- kokonaisvaltainen näkemys
- hyödyntää yhteiskuntaa
 - Vähentynyt sote taakka
 - Parantunut elämälaatu
 - Parantunut tuottavuus
- yksilöt, populaatiot, klinikot, päättäjät ymmärtävät aivoterveysten edistämisen merkityksen



Euroopan unionin
osarahoittama

Uudistuva ja osaava Suomi 2021–2027



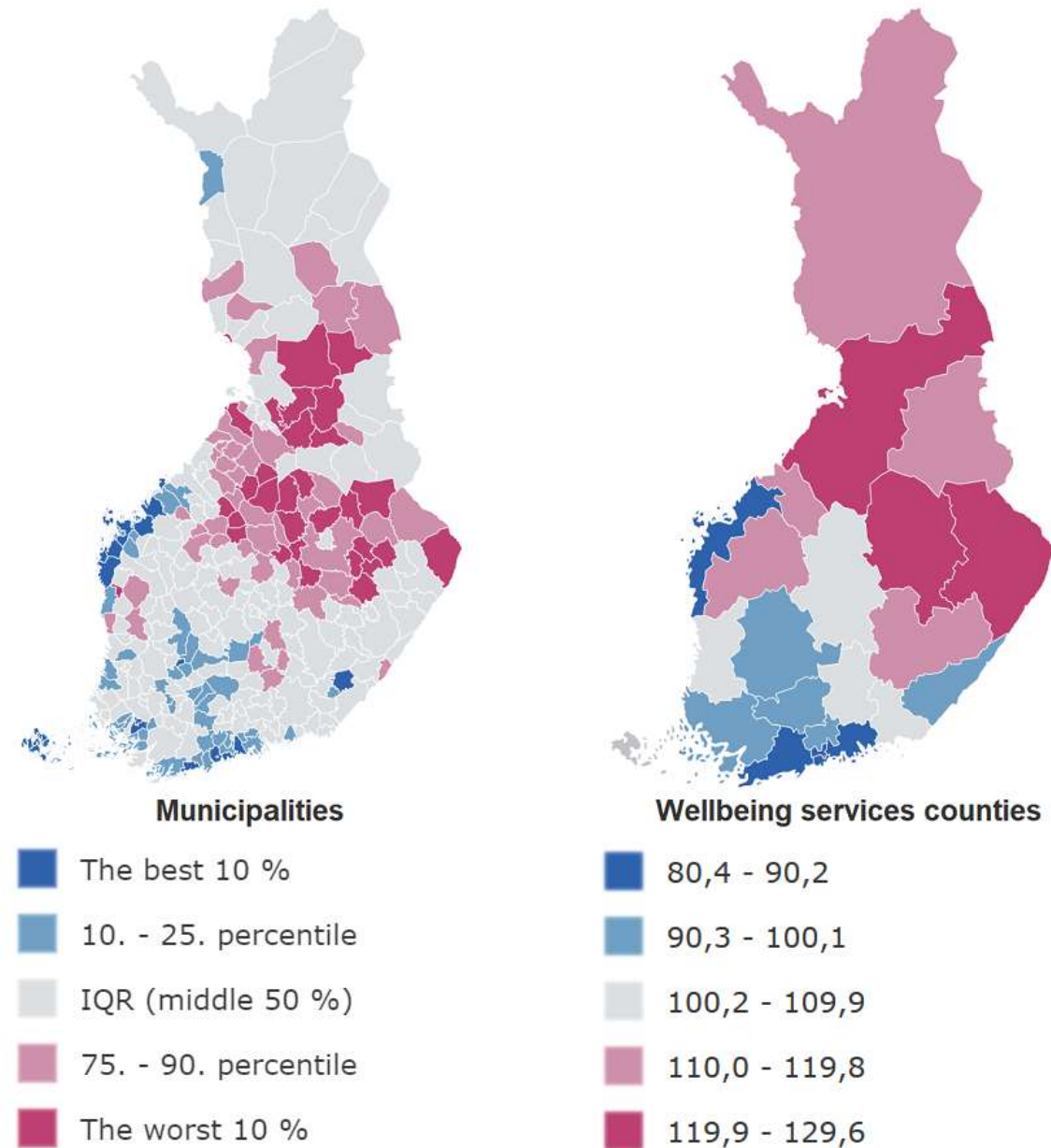
Pohjois-Savon liitto



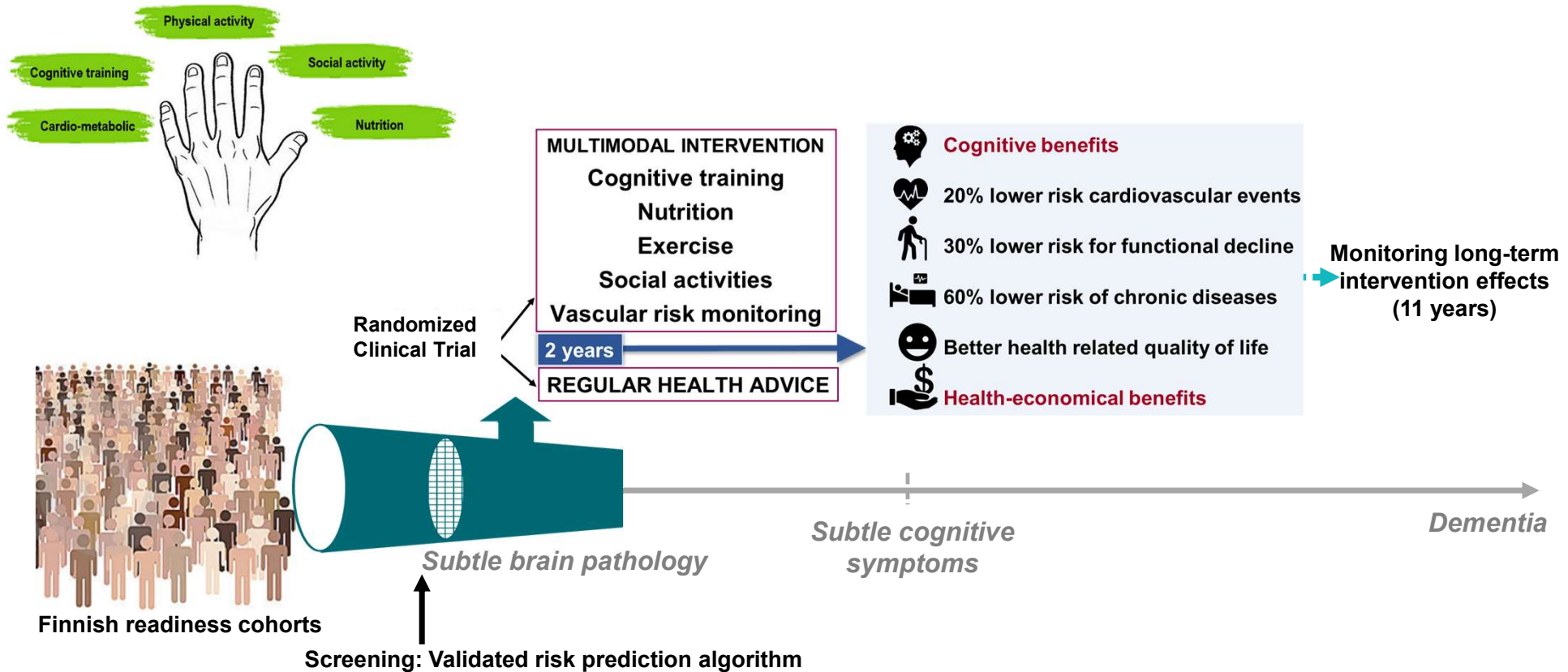
UNIVERSITY OF
EASTERN FINLAND

Finnish Institute for Health and Welfare (THL) combines the data used to calculate the morbidity index annually from the national registers of the THL, Statistics Finland, the Finnish Centre for Pensions, the Finnish Cancer Registry and the Social Insurance Institution

- *Differences in morbidity between Finnish municipalities and regions. THL 's Morbidity Index 2017-2019*
- *Suomalaisten kuntien ja hyvinvointialueiden erot sairastavuudessa. THL:n sairastavuusindeksi 2017–2019, ikävakioitu.*



The FINGER model: multimodal dementia risk prediction and prevention



European unionin osarahoittama

Uudistuva ja osaava Suomi 2021–2027



Pohjois-Savon liitto



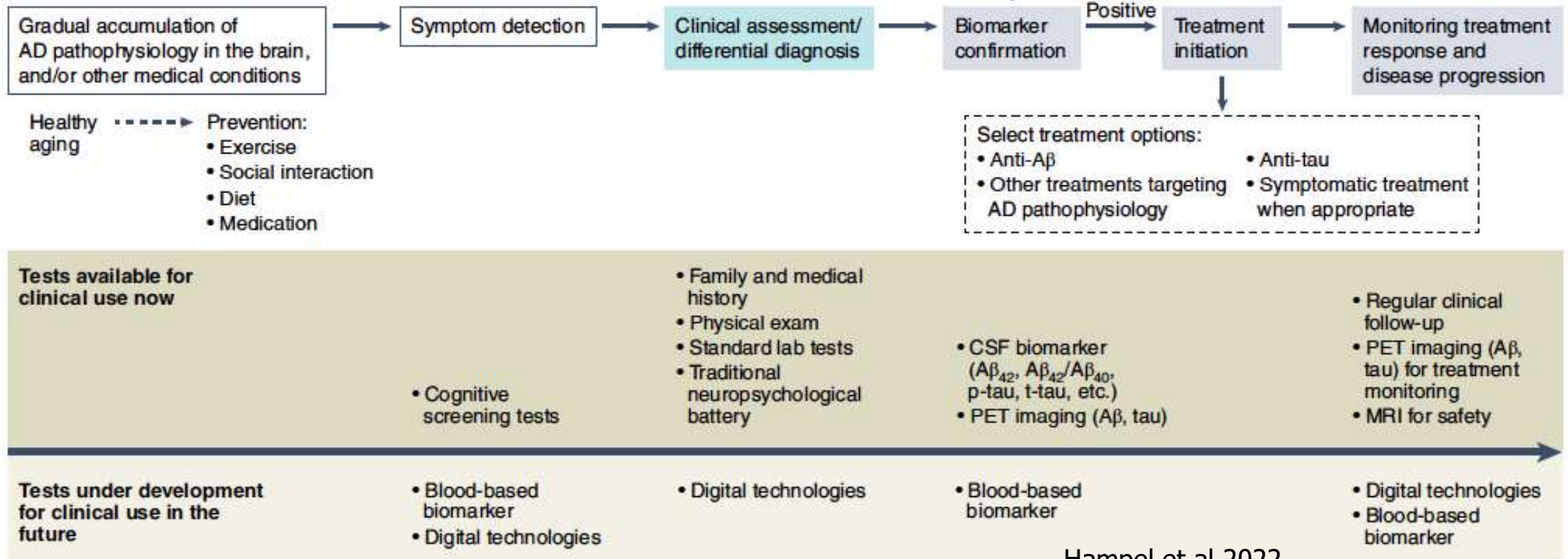
UNIVERSITY OF EASTERN FINLAND



Kliiniset preventio tutkimukset

Kliiniset hoito tutkimukset

Kliiniset seuranta tutkimukset



Hampel et al 2022



Euroopan unionin osarahoittama

Uudistuva ja osaava Suomi 2021–2027

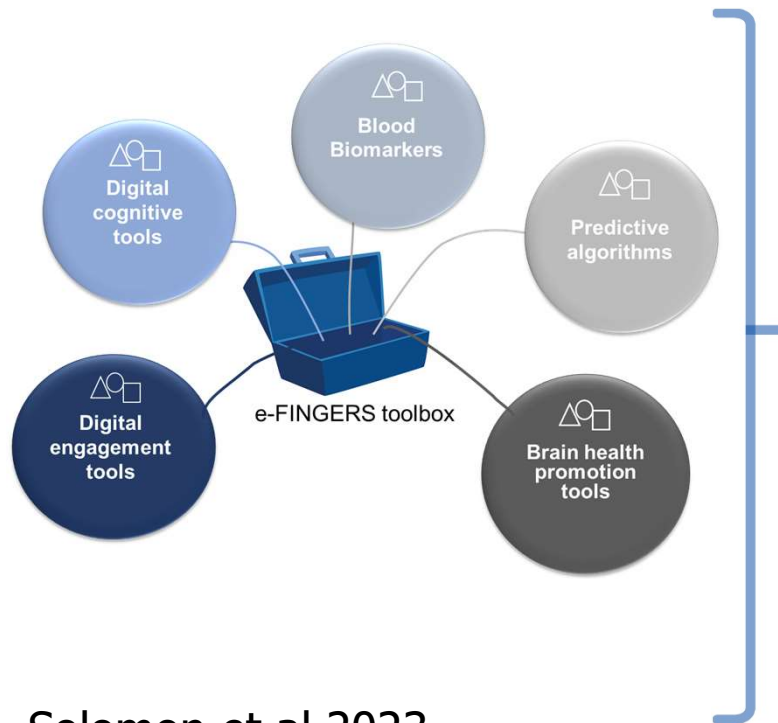


Pohjois-Savon liitto

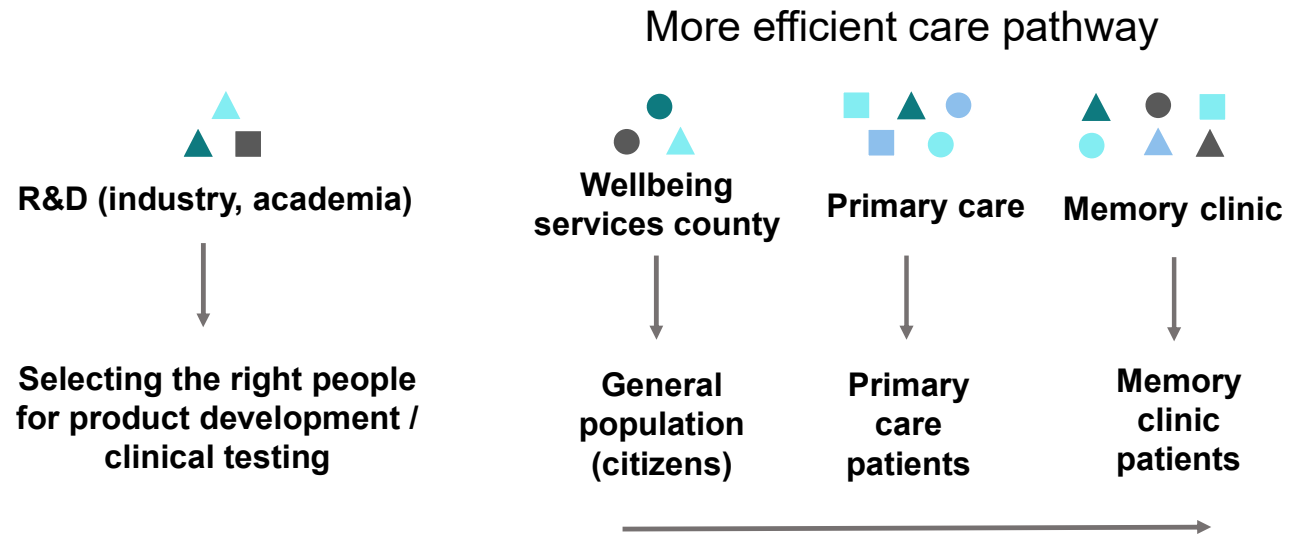


e-FINGERS toolbox for real world

Modular structure, each stakeholder can “pick-and-mix” the most suitable tools for their purposes
One solution will not work for all



Examples of toolbox adaptations
Dependent on local infrastructure
Tools selected based on best fit for purpose



Solomon et al 2023

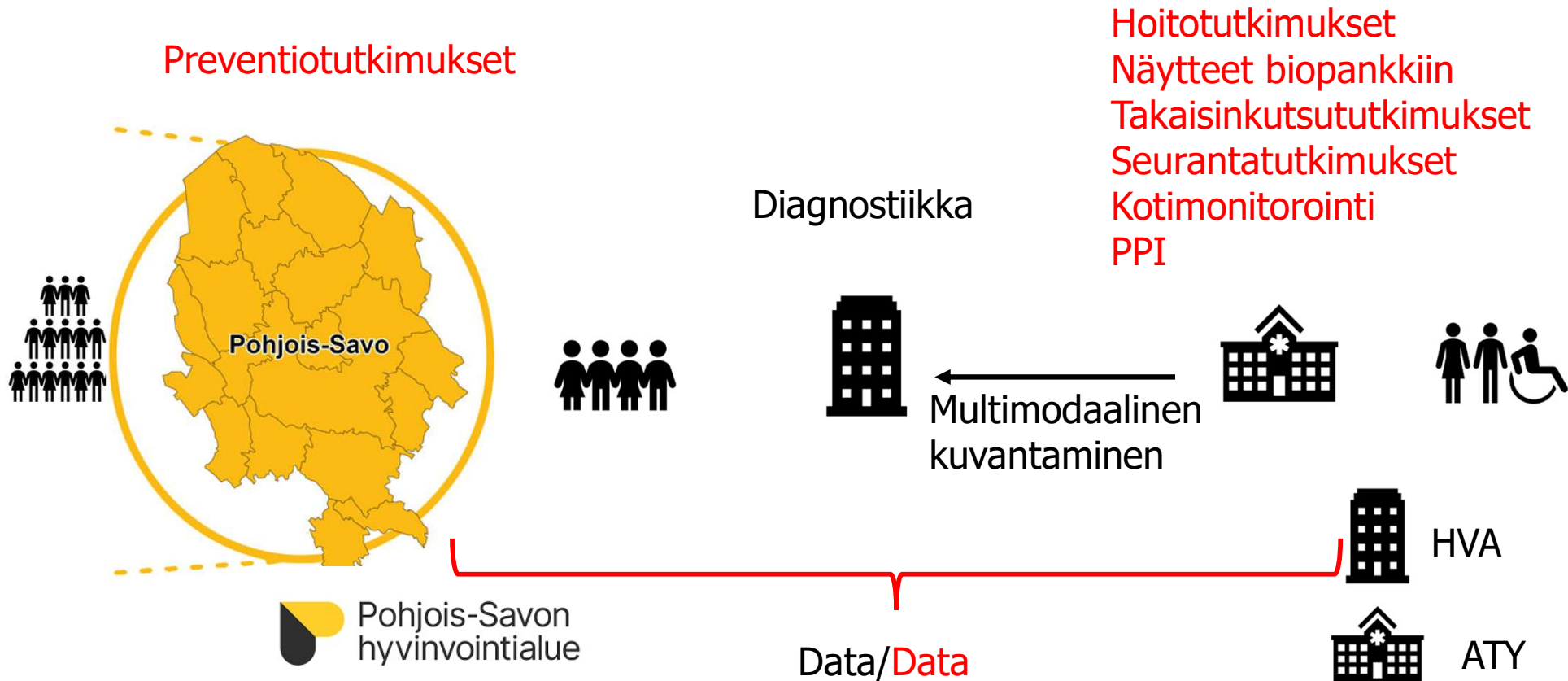


Euroopan unionin osarahoittama

Uudistuva ja osaava Suomi 2021–2027



Tutkimus osana aivoterveyspolkua esim muisti



Euroopan unionin
osarahoittama

Uudistuva ja osaava Suomi 2021–2027

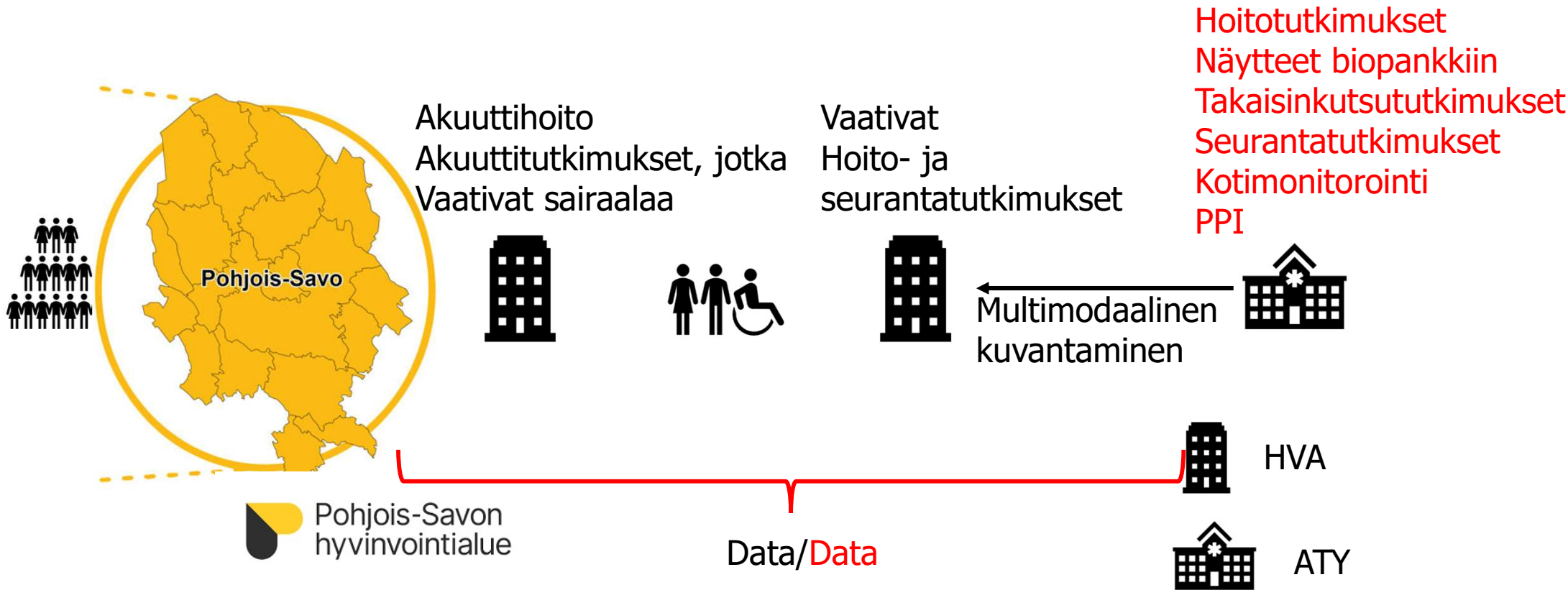


Pohjois-Savon liitto



UNIVERSITY OF
EASTERN FINLAND

Tutkimus osana aivoterveyspolkua esim aivovk häiriöt, epilepsia



Euroopan unionin
osarahoittama

Uudistuva ja osaava Suomi 2021–2027



Pohjois-Savon liitto



UNIVERSITY OF
EASTERN FINLAND



Reproducibility of wearable surface EMG for myoclonus evaluation in progressive myoclonus epilepsy type 1

Saara M. Rissanen^{1,2}, Jelena Hyppönen^{3,6}, Laura Säisänen^{1,3}, Katri Silvennoinen^{4,5}, Pasi A. Karjalainen¹, Aku Sinokki¹, Esa Mervaala^{3,6}, Reetta Kälviäinen^{4,6}

¹ Department of Applied Physics, University of Eastern Finland, Kuopio, Finland; ² Adamant Health Ltd, Kuopio, Finland; ³ Kuopio Epilepsy Center, Department of Clinical Neurophysiology, Kuopio University Hospital, Full Member of ERN EpiCARE, Kuopio, Finland; ⁴ Kuopio Epilepsy Center, Neurocenter, Kuopio University Hospital, Full Member of ERN EpiCARE, Kuopio, Finland; ⁵ Department of Clinical and Experimental Epilepsy, UCL Queen Square Institute of Neurology, London, United Kingdom; ⁶ Institute of Clinical Medicine, School of Medicine, Faculty of Health Sciences, University of Eastern Finland, Kuopio, Finland

UEF aivotutkimusyksikkö 2.0 - > clinical/ health hub UEF-HVA

- UEF-HVA osaamisen ja resurssien hyödyntäminen yhdessä ja yhteistyön kaupallistamisen edellytysten kartoittaminen, esimerkkinä tutkittavien rekrytointi ja aivokuvantamisyhteistyö akateemisissa ja toimeksiantotutkimuksissa
- Dataan liittyvän UEF-HVA yhteistyön edelleen kehittäminen palvelemaan laaja-alaisemmin potentiaalisten asiakkaiden ja yhteistyökumppaneiden tarpeita
- PPI-toiminnan (Patient & Public Involvement, potilaiden ja kansalaisten osallistaminen) kehykset ja konseptointi, hyödyntämismahdollisuuksien kartoittaminen sekä akateemisessa että toimeksiantotutkimustoiminnassa
- Monitoimijayhteistyön edelleen kehittäminen ja klinisiin potilastutkimuksiin linkittyvien palvelujen yhteinen asiakastarvelähtöinen ja laajemmin terveysalalle skaalautuva konseptointi
- Aivosairauksien perimästä johtuvien sekä muiden biologisten ennustetekijöiden tunnistaminen tutkittavilta, tutkittavien takaisinkutsu Itä-Suomen biopankista toimeksiantotutkimuksiin ja akateemisiin tutkimuksiin.



Contact and follow us:



<https://uefconnect.uef.fi/en/group/brain-research-unit-bru-clinical-trial-unit/>



bru@uef.fi



@uef_bru



@Aivotutkimusyksikkö



<https://www.linkedin.com/company/uef-brain-research-unit/>



Euroopan unionin
osarahoittama

Uudistuva ja osaava Suomi 2021–2027



Pohjois-Savon liitto



UNIVERSITY OF
EASTERN FINLAND