

KOVAKUDOSLABORATORIO

Kovakudosnäyte on luu, hammas tai implanttia sisältävä näyte

Kovakudosnäytteet tulevat yliopiston tutkimuksista, yrityksistä ja sairaaloista. Erityisesti bio-, terveystieteiden ja materiaalitekniikan tutkimus hyötyvät palveluistamme. Sovellukset voivat liittyä esim. ortopedisiin implantteihin, luun metabolisiin tutkimuksiin, verisuonen seinämän tukistuksiin, hammastutkimuksiin, elektroniikan monikerrosrakenteisiin ja materiaalien pintakäsittelyihin.

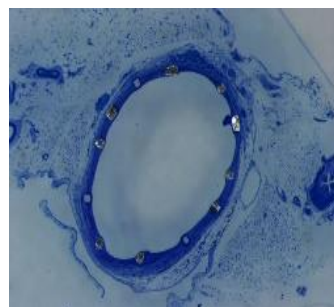
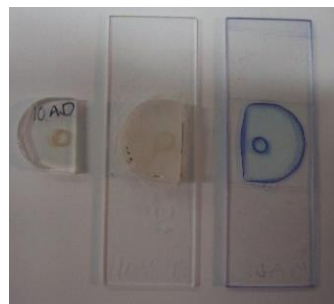
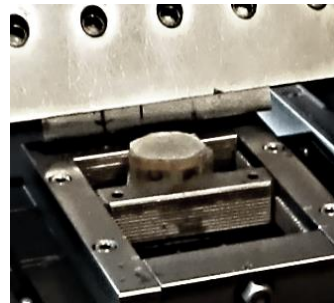
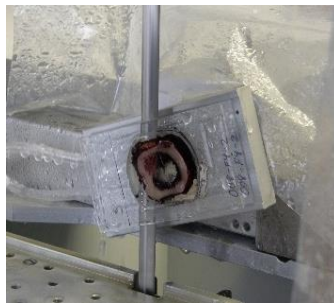
Laboratoriossamme on kaksi tapaa työstää kovakudosnäytteitä sisältäen kuljetus, muovivalu, leikkaus, värjäys ja kuvaus

SAHAUS-HIONTA MENETELMÄ

jopa 20 μm :n ohuthieiden valmistus valomikroskooppista analyysia varten

- Isoille luunäytteille
- Kudoksenäytteille, jossa metalli tai muuta materiaalia sisältävä implantti
- Hammasnäytteille
- Metalli- tai muille koville näytteille

Näytteet valetaan EXAKT Tecknovit 7200 muoviiin



KOVAKUDOSMIKROTOMI- MENETELMÄ

Jopa 3 μm , tavallisimmin 5 μm leikkeiden valmistus valomikroskooppista analyysia varten tai IR-tutkimuksiin

Menetelmän etuna luun koostumuksen säilyminen verrattuna dekalsifointiin

- Luunäytteille
- Rustonäytteille

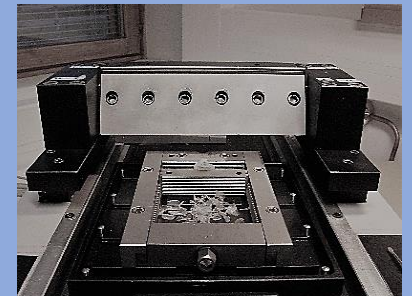
Näytteet valetaan metyylimetakrylaatti muoviiin



Sahaus-hionta EXAKT



Kovakudostmikrotomi Reichert-Jung POLYCUT S



Lisätietoja Laura Tomppo, +358 40 355 2541, laura.tomppo@uef.fi

Ritva Savolainen, +358 44 716 3644, ritva.savolainen@uef.fi