

Osallistumiskutsu

Kemijärven kansalaistyöpaja 17.4.2024:

Luontoelinkeinojen ja luonnonkäytön tulevaisuus Kemijärvellä

Miten Kemijärven alueen luontoa ja luonnonvaroja käytetään tulevaisuudessa? Miten kemijärveläiset luonnosta riippuvaiset paikalliset toimijat itse haluaisivat luontoa käytettävän, ja millaisena he oman luontoon perustuvan toimintansa tulevaisuuden näkevät? Millaisia ovat kemijärveläisen luonnon käytön haasteet ja mahdollisuudet tulevaisuudessa? Tule keskustelemaan esimerkiksi näistä kysymyksistä kanssamme Kemijärven kansalaistyöpajassa, joka pidetään **Kemijärven Kulttuurikeskuksessa (Hietaniemenkatu 5) keskiviikkona 17.4.2024!**

Parhailtaan käynnissä olevat ja moninaiset ympäristöön, talouteen ja yhteiskunnan perustoimintoihin liittyvät muutokset kohtelevat erilaisia alueita ja niiden erilaisia luonnon käytön muotoja ja luontoon perustuvia elinkeinotoimintoja eri tavoin. Kaikkia muutoksia ja niiden tuottamia vaikutuksia ja uusia haasteita ja mahdollisuuksia erilaisten alueiden erilaisille asukkaille ei yhteiskunnan rakenteissa vielä ole edes ymmärretty. Työpajan avulla pyrimme saamaan kuuluviin erityisesti luontoon ja luonnonvarojen käyttöön liittyvässä julkisessa keskustelussa vähemmälle huomiolle jääneitä paikallisia näkökulmia. Myöhemmin tarjoamme niille näkyvyyttä erilaisten viestintäkanavien lisäksi esimerkiksi päättäjille ja medioille suunnatussa hankkeen julkisessa loppuraportissa.

Työpaja järjestetään yhteistyössä eri tutkimuslaitosten (Itä-Suomen yliopisto, Lapin yliopisto, Tampereen yliopisto, Suomen ympäristökeskus) ja ajatushautomoiden (Creatura & PlanWe) kesken. Keskitymme työpajassa erityisesti Kemijärven alueen luonnon käyttöön perustuvan paikallisen yritystoiminnan sekä muun paikallisten asukkaiden toimeentuloa ja omavaraisuutta tukevan luonnonkäytön tulevaisuuden edellytyksiin, haasteisiin ja mahdollisuuksiin.

Työpaja on suunnattu monipuolisesti erilaisille paikallisille kemijärveläisille luonnonkäyttäjille ja luontoon perustuvien elinkeinojen harjoittajille. Nämä edustavat työpajassa itseään ja omaa toimintaansa.

Työpaja on osa Suomen Kulttuurirahaston rahoittamaa [Kestävyysmurroksen marginaalit](#) -hanketta, joka tähtää kansalaisten osallisuuden kasvattamiseen heidän omaa tulevaisuuttaan käsittelevässä yhteiskunnallisessa keskustelussa. Työpaja ei siis liity viranomaisten tai julkishallinnon kehittämishankkeisiin.

Työpajan kesto on noin 2-3 tuntia, ja työpajaan on mahdollista osallistua joko virka-ajalla tai sen jälkeen. Työpajan tarkempi kesto ja kellonaika sovitellaan yhdessä ilmoittautuneiden kanssa. *Tarjoamme kaikille osallistujille kahvit ja lämpimän aterian.*

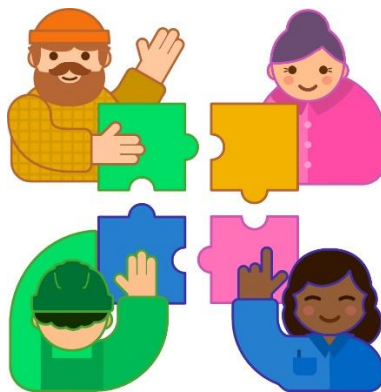
Tuo oma näkökulmasi mukaan keskusteluun ja ilmoittaudu mukaan!

Ilmoittautuminen:

https://docs.google.com/forms/d/e/1FAIpQLSeliezVhFgGpBxgOBw_fGxpytd9QYPNr5qv2OgwQc7042fQ-Q/viewform?usp=sf_link

tai suoraan **soittamalla tai mailaamalla** hankekoordinaattorillemme Emmille (p. **0504662048** / **emmi.salmivuori@uef.fi**). Emmi antaa mielellään myös lisätietoa työpajasta ja sen taustahankkeesta!

Työpajan pohjalta toteutettavat kirjoitukset ja raportti toteutetaan niin, ettei työpajoihin osallistuneita voi niistä henkilöinä tunnistaa.



UNIVERSITY OF
EASTERN FINLAND