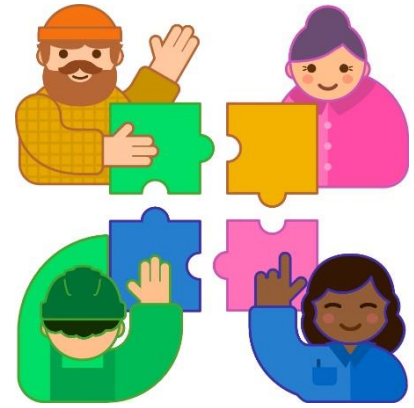


Kestävyysemurros kaupungin laidoilla: miten kohti muutosten oikeudenmukaisuutta ja yhdenvertaisuutta?



Tervetuloa Kestävyysspalapeli-seminaarisarjan kolmanteen seminaariin Tampereelle **torstaina 21.11.2024 klo 12.30-16.30**

(Tampereen yliopisto, Väinö Linna -sali K104, Kalevantie 5)

Seminaarissa paneudumme kestävyysmurrokseen liittyviin oikeudenmukaisuuden ja eriarvoisuuden kysymyksiin kaupunkikonteksteissa. Miten erilaisten kansalaisten osallisuus toteutuu kaupungin ja yhteiskunnan rakenteellisissa muutoksissa kohti kestävyttä? Millaista uutta ymmärrystä kansalaistasolta nousee muutoksissa elämisestä?

Tilaisuus on osa [Kestävyysemurroksen marginaalit](#) -hanketta. Hankkeessa lisätään ymmärrystä kestävyysmurroksen vaikutuksista keräämällä tietoa ja kartoittamalla erilaisten ja eri puolilla maata elävien kansalaisten näkökulmia kestävyysmurroksesta ja siinä elämisestä. Hankkeen aiemmat työpajat ja seminaarit ovat sijoittuneet Pohjois-Karjalaan ja Lappiin.

Ilmoittaudu mukaan 14.11.2024 mennessä tämän linkin kautta: [Ilmoittautumislomake](#)

Seminaarin puhujat:

Anna-Maria Isola, johtava tutkija / Terveyden ja hyvinvoinnin laitos: *Mitä meidän pitäisi ymmärtää heikosta osallisuuden kokemuksesta muuttuvissa yhteiskunnallisissa ja planetaarisissa olosuhteissa?*

Salla Jokela, yliopistonlehtori (kestävä kaupunkikehittäminen) / Tampereen yliopisto: *Kaupunkikehitys talouden ja sosiaalisen kestävyuden ristipaineessa*

Jenni Erjansola, tutkija / Helsingin kaupunki: *Asukkaiden osallistamisen haasteet ja mahdollisuudet kaupunkien suunnittelussa*

Anna Mustonen, hankejohtaja (Kestävyysemurroksen marginaalit -hanke) / Itä-Suomen yliopisto: *Terveiset Tampereen kansalaistyöpajasta*

Saga Valtonen: *Gradututkimus: Maaseudun ja kaupungin vastakkainasettelu ilmastopolitiikan koetussa oikeudenmukaisuudessa*

Seminaarin puheenjohtajana toimii Tampereen yliopiston ympäristökasvatuksen professori **Kirsi Pauliina Kallio**, joka pitää myös kommenttipuheenvuoron.

Seminaariin on myös etäosallistumismahdollisuus. Linkki seminaarin etäyhteyteen lähetetään ilmoittautuneille noin viikko ennen seminaaria. Ei osallistumismaksua. Paikan päällä kahvitarjoilu!

TERVETULOJA MUKAAN!

